

ATHENEUM • 19H

LA CLAQUE!

PROGRAMMATION



MERCREDI 12 MARS

SUB ROSA **ROCK/COLDWAVE**

Trois entités que tout oppose s'associent et s'expriment sur scène via des paroles sombres accompagnées d'une harmonie sonore aux multiples facettes. L'alchimie de ces trois musiciens génère une atmosphère à la fois triste, puissante et envoûtante, qui saura transporter l'auditeur dans une introspection obscure mais teintée de vérité.

Antoine FLACHON, guitare, basse et chant

Paul COURSIMAULT, machines et chœurs

Maxime HÉRAUT, guitare, clavier et chœurs

COFFEERAIN **ELECTRO POP**

Comme son nom l'indique, CoffeeRain a la particularité de faire pleuvoir des bonnes ondes grâce à des sonorités Electro-Pop caféinées. L'objectif est clair : te faire danser, viber, savourer la vie avec de la Feel Good music. Rémi aux machines et claviers a une devise : faire danser le peuple ! Il pose une ambiance musicale aux confluents de la Musique Electronique et du Rap sur les mélodies de Rose influencées Pop-Rnb : le tout pour te faire parvenir avec légèreté le message positif des textes de CoffeeRain.

Rémi CROIZE POURCELET, claviers, machines et voix

Rose PLUVINET, voix

GNOMMM **ELECTRO POP**

Né de l'atelier de promotion des premières années en musiques actuelles de l'ESM, Gnommm est un mélange inattendu entre new wave rap, rnb, pop et rock. Ismaël, à la guitare électrique et voix, assure des soli et des riffs saturés proches des sonorités rock qui maintiennent le set "in the groove". Rémi apporte sa touche hip hop par des nappes ou des soli de Rhodes mais aussi grâce à son approche « dance music » des drums et basses rythmiques aux machines. De la légèreté est apportée en contrepartie par les mélodies lead ou les backing vocals successifs d'Ismaël et de Rose ou encore par le son de sa flûte qui se pose tantôt avec douceur ou caractère sur cette ambiance oscillante entre new wave et électro-pop.

Rémi CROIZE POURCELET, machines, clavier et voix

Rose PLUVINET, voix et flûte

Ismaël MARIN, guitare électrique et voix

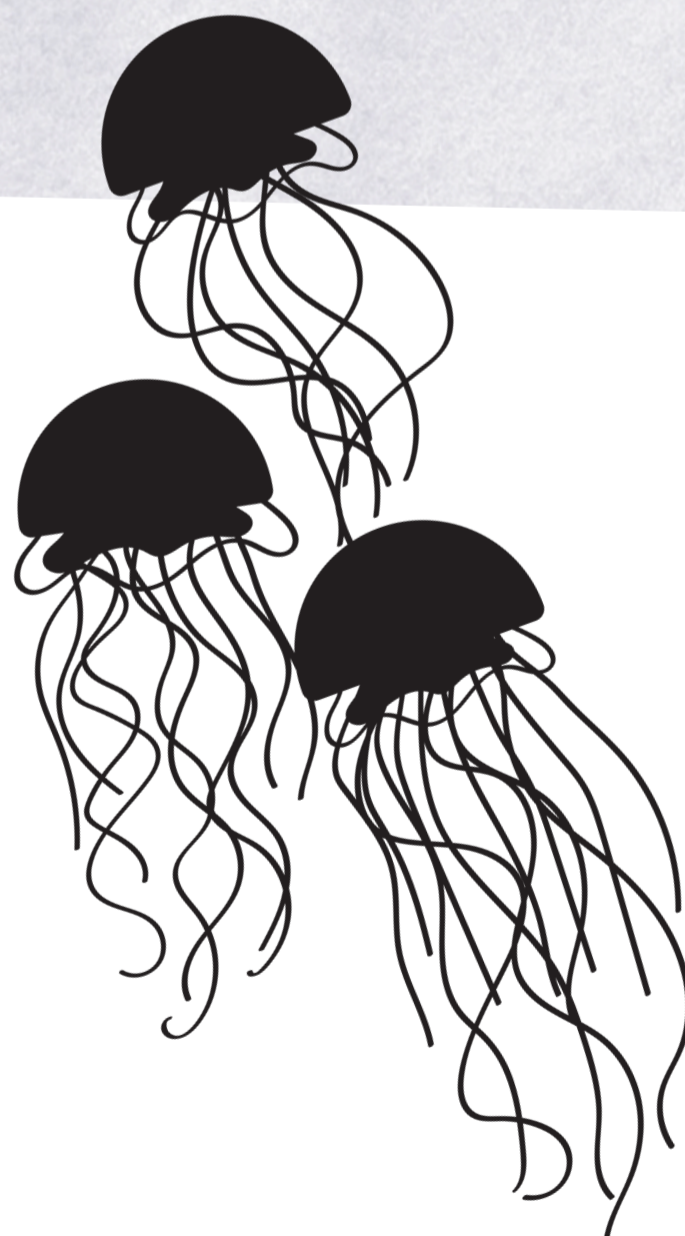
INSIPIDE VODKA **ROCK/POP ALTERNATIF**

Insipide Vodka est un trio de musiciens dijonnais influencé par les courants rock et grunge des années 90. Le groupe ne tarde pas à s'approprier les genres pour créer un style qui leur est propre. Arrivant sur scène vêtus de leurs costumes noirs qui les font passer pour un groupe de jazz voire d'orchestre classique, les Insipides contrebalancent avec un style rythmique très marqué et des riffs de guitare puissants et entraînants.

Charles MAZUREK, batterie

Marvin HUBERT, guitare et chant

Ismaël MARIN, guitare, basse et chant



JEUDI 13 MARS

BELLADONE 🐙 **ROCK**

Belladone émerge de la fusion de trois artistes complémentaires. Cette trinité de laboratoires, puise cyniquement son inspiration dans l'univers de la divine comédie de Dante Alighieri, la littérature obscure de Mark Z Danielewski et l'art pictural de l'horror vacui. A la fois poison et antidote, clair et obscur, cet OGM génère la tentation par son rock thérapeutique et ses textes imprégnés de toxines... Rire ou gémir ? Aimer ou haïr ? S'égarer ou de découvrir ? Seriez-vous tenté par la cerise du diable ?

Maxime HERAUT, guitare, chant et piano
Lucas BILLON, batterie, SPD et chœurs
Sylvain VUILLEMIER, basse, clavier et chœurs

ANTOINE FLACHON 🐙 **POP ROCK / FOLK**

A mi-chemin entre John Mayer et -M-, la guitare au riffs tendres ou survoltés, la voix qui ne souhaite pas s'en détacher et la basse ronde qui a des choses à dire forement un corps où la batterie bat comme un cœur. Une musique pop rock et folk avec des textes imagés qui visent l'identification de ceux qui l'écoutent

Antoine FLACHON, guitares et chant
Jules CLAUDE, basses et chœurs
Paul COURSIMAULT, batterie et chœurs

JOHAN PHAM 🐙 **FOLK**

Johan Pham vous propose une immersion totale dans votre univers intérieur. Joie, Peine, Colère et Tristesse, chaque note raconte une histoire et fait écho à nos propres expériences.

Johan PHAM, guitare

PENROSE 🐙 **SYNTHWAVE**

Deux voyageurs venus du passé, qui dérobent un futur cyberchaotique aux commandes de machines électroniques.

Paul COURSIMAULT, machines
Jules CLAUDE, clavier et machines

